

INHOUD

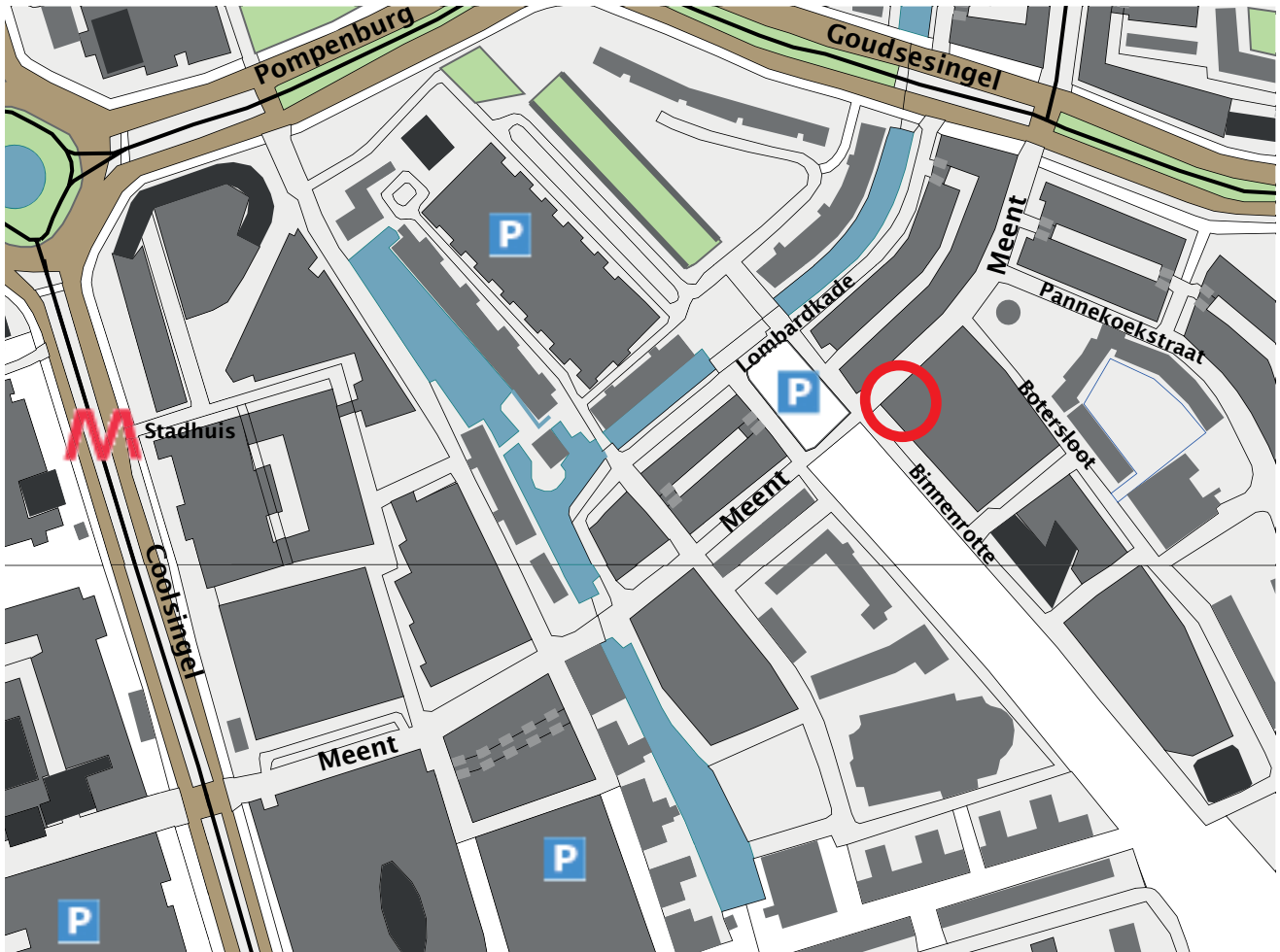
Huurcondities	3
Locatie	4
Omgeving	5
Achtergrondinformatie	6
Plattegronden	7
Doorsnede	9
Gevelaanzicht	10
Impressies	11

Ontwikkelaar:
Nieuw Holland Projectontwikkeling
Wijnstraat 96
3011TR Rotterdam
010 2409599

HUURCONDITIES MEENT 42A








- Gehuurde : Ca. 80m2 VVO winkelruimte op de begane grond en ca. 65m2 VVO secundaire ruimte in de kelder.
- Frontbreedte : Ca. 4,5m
- Vrije hoogte : Ca. 3,15m
- Huurprijs : €42.500,- (zegge: tweeneveertigduizend vijfhonderd euro) per jaar te vermeerderen met de geldende omzetbelasting.
- Prijspeil : 1 augustus 2018
- Bestemming : Het gehuurde is uitsluitend bestemd om gebruikt te worden als winkelruimte conform BW 7:290 e.v.
- Huuringangsdatum: nader te bepalen
- Huurtermijn : 5 jaar + 5 optie jaren
- Huurbetaling : Per kwartaal vooruit te voldoen
- Servicekosten : N.v.t.
- Huuraanpassingen: Jaarlijks volgens het maandprijnsindexcijfer volgens de consumentenprijs index (CPI) reeks alle huishoudens (2015=100) gepubliceerd door het Centraal Bureau voor de Statistiek. De eerste indexatie zal één jaar in gang vande huurovereenkomst plaatsvinden.
- Opleveringsniveau: Casco, voorzien van pui en toilet pantry unit in de kelder.
- Nutsvoorzieningen: meterkast met aansluitpunten ten behoeve van elektra, water, (stad)sverwarming en telecommunicatie. Ten laste van huurder komen aansluitkosten en eventueel van overheidswege vereiste voorzieningen en vergunningen.
- Zekerheidsstelling: Door huurder dient een bankgarantie gesteld te worden ter grootte van een bruto kwartaal betalingsverplichting, zijnde huur en de verschuldigde omzetbelasting. De bankgarantie dient gesteld te worden overeenkomstig het model bankgarantie zoals opgesteld door de Raad van Onroerende zaken in samenwerking met de Nederlandse Vereniging voor Banken.
- Huurcontract : Conform ROZ-model 2012 met bijbehorende algemene bepalingen.

LOCATIE

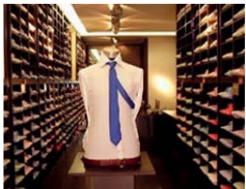


LEGENDA

Schaal 1:2000

-  Meent 42
-  Bebouwing
-  Hoogbouw
-  Groen
-  Water
-  Metrostation
-  Parkeergelegenheid

OMGEVING



Cavallaro



Gall & Gall



Meent 20 - 40



Soap treatment store



Vitamin Store



Supertrash



Ventidue



Scotch & Soda



Shoe Club



Dudok



Replay



Parfumerie La Bourse



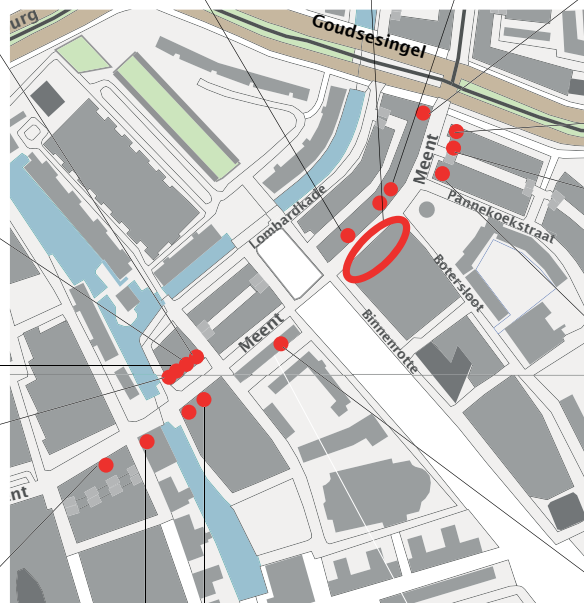
Vlaamsch Broodhuys



Coffee Company



Undressed



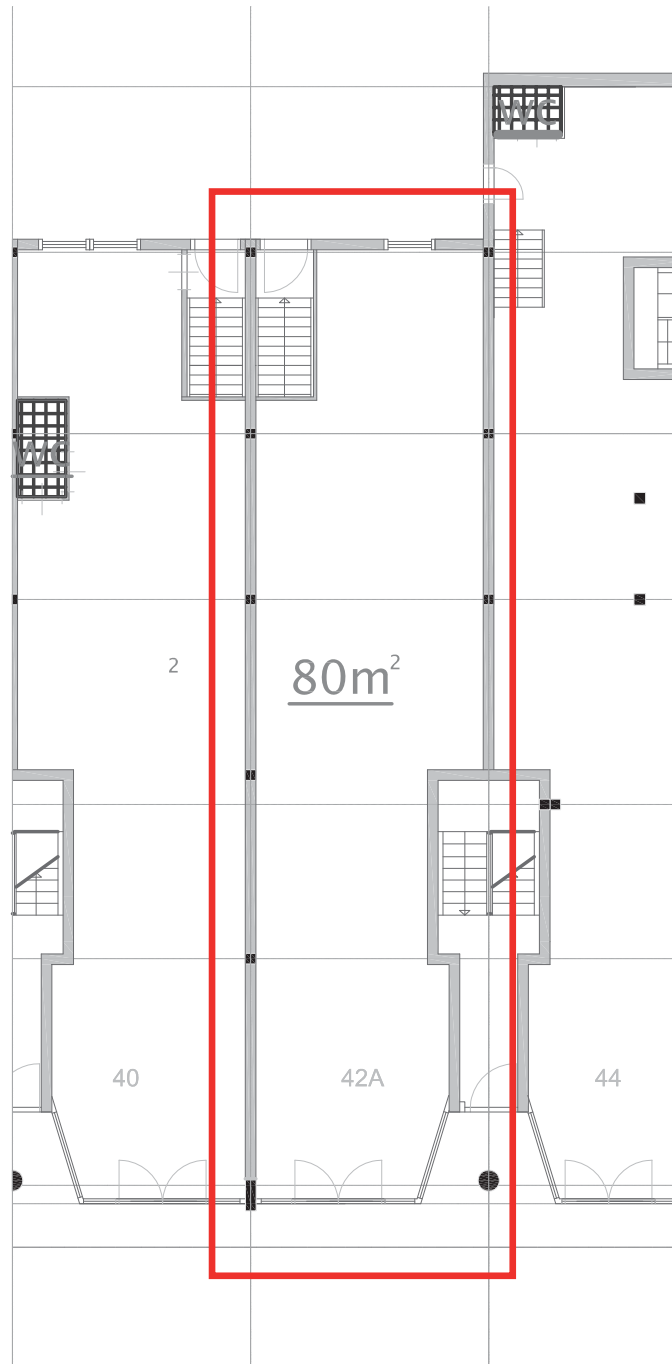
ACHTERGRONDINFORMATIE

Rotterdam is de tweede stad van Nederland en heeft ca. 600.000 inwoners. De Meent ligt in het centrum van Rotterdam en heeft zich de laatste jaren ontwikkeld tot de hotspot van Rotterdam waar het leuk en gezellig winkelen is. Er vestigen zich steeds meer winkels met een exclusieve uitstraling

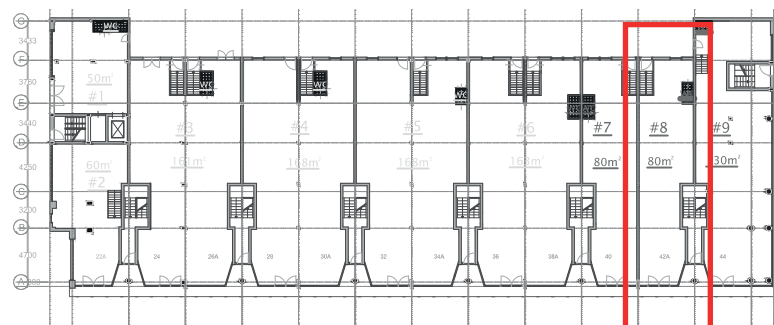
en een kwalitatief hoogwaardig aanbod. De vestigingen van onder andere Gorilli Store, Noi, LokalHeroz, Zola, Scotch&Soda, Supertrash, Coffee Company en Shoe Club maken de Meent tot een zeer aantrekkelijke winkelstraat.



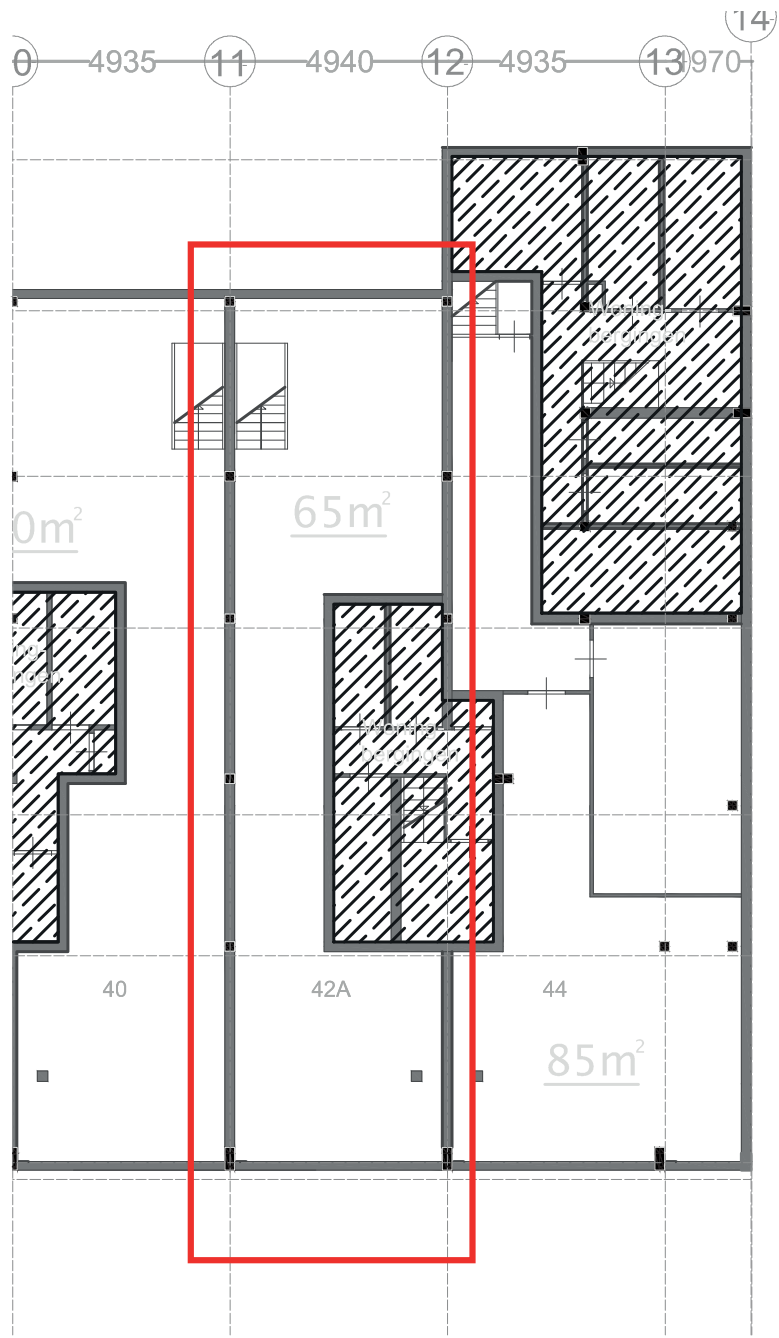
PLATTEGROND



Begane grond



PLATTEGROND



Kelder

DOORSNEDE



IMPRESSIE



Onder voorbehoud vergunning, voorbeeld nieuwe pui.