

voorlopig ontwerp
4 juni 2021

Dit betreft een voorlopig ontwerp en is dus nog
niet definitief (wordt verder uitgewerkt)

situatie bestaand

SCHAAL 1:200

04-06-2021



Dit betreft een voorlopig ontwerp en is dus nog niet definitief (wordt verder uitgewerkt)



straatbeeld Dorpsstraat
vanuit noordelijke richting



straatbeeld Dorpsstraat
vanuit zuidelijke richting



gevel Dorpsstraat



straatbeeld West Buurtstraat
vanuit noordelijke richting



straatbeeld West Buurtstraat
vanuit zuidelijke richting

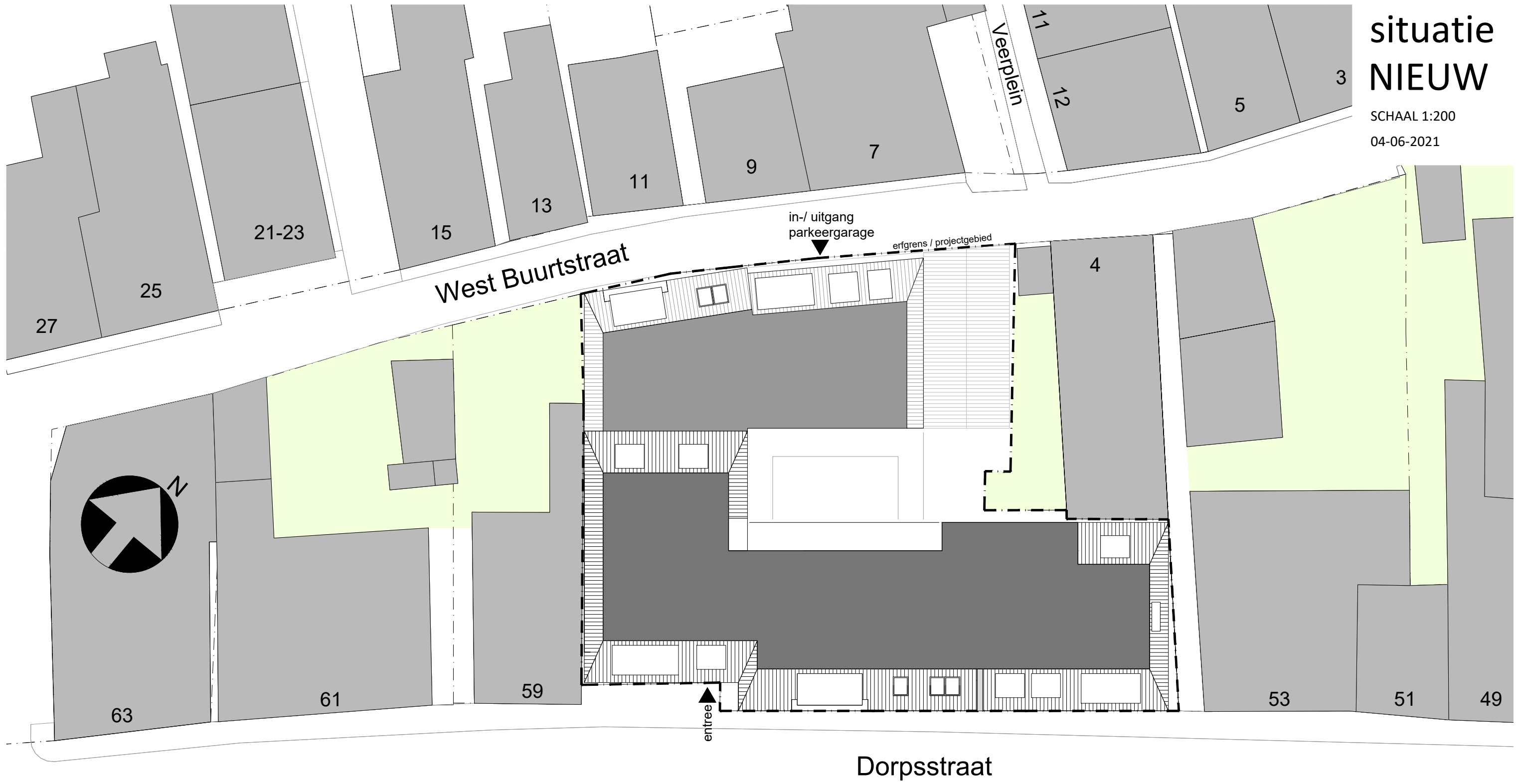


luchtfoto met projectgebied

situatie NIEUW

SCHAAL 1:200

04-06-2021

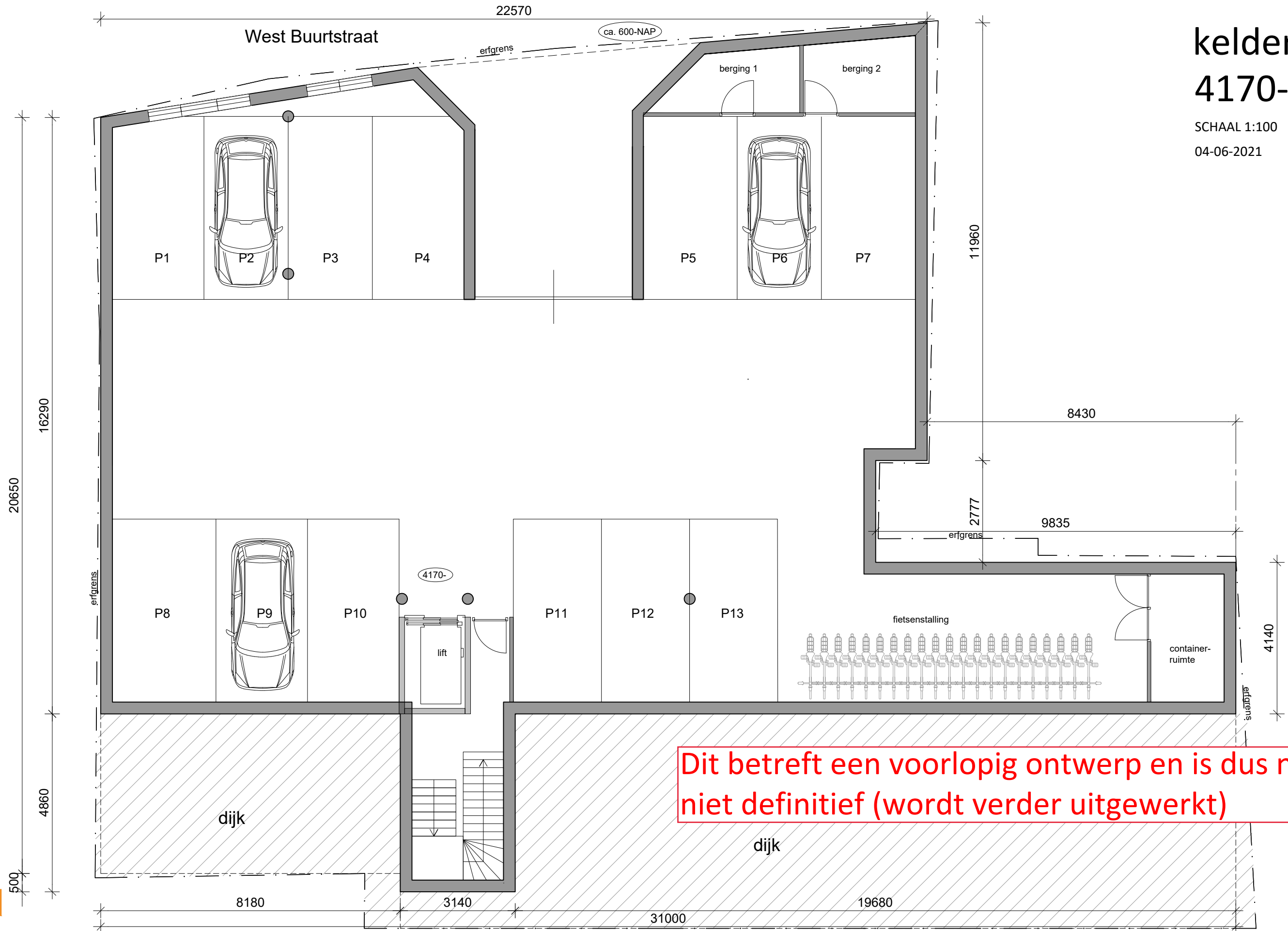


Dit betreft een voorlopig ontwerp en is dus nog niet definitief (wordt verder uitgewerkt)

kelder 4170-P

SCHAAL 1:100

04-06-2021



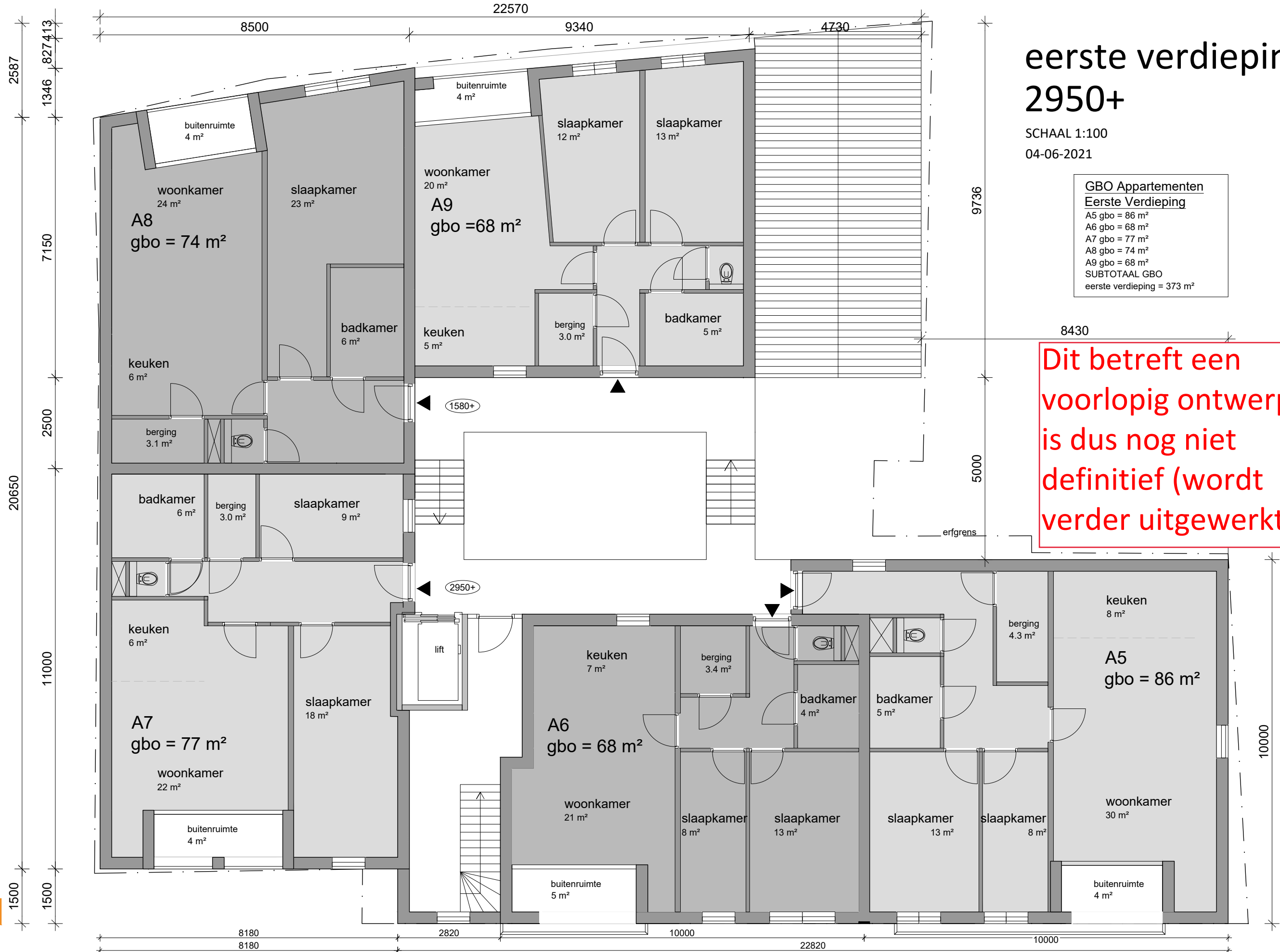


begane grond Peil = 0000+

SCHAAL 1:100
04-06-2021

GBO Appartementen Begane Grond	
A1 gbo =	86 m²
A2 gbo =	70 m²
A3 gbo =	74 m²
A4 gbo =	68 m²
SUBTOTAAL GBO begane grond = 298 m²	

Dit betreft een voorlopig ontwerp en is dus nog niet definitief (wordt verder uitgewerkt)





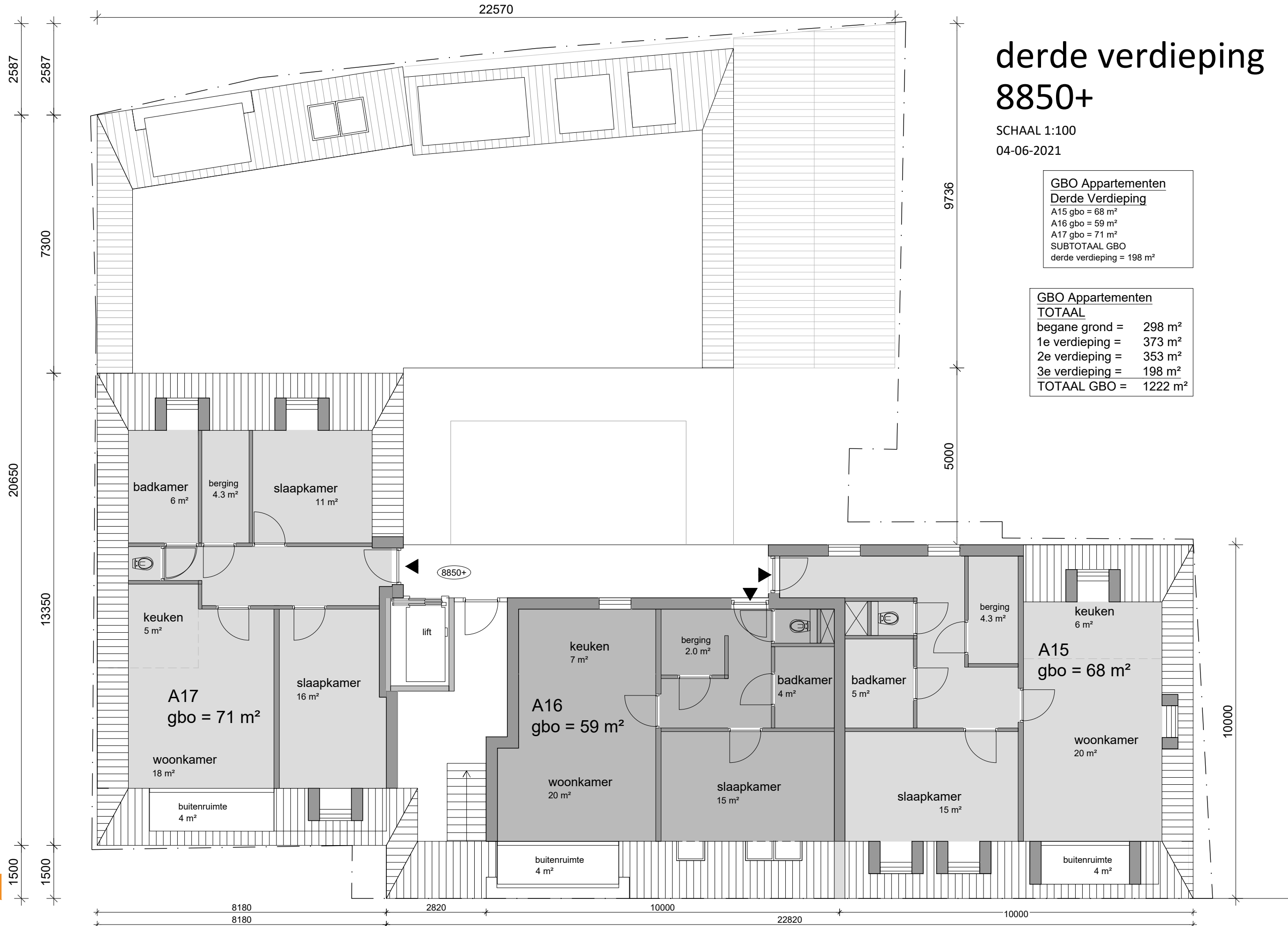
tweede verdieping 5900+

SCHAAL 1:100
04-06-2021

GBO Appartementen Tweede Verdieping	
A10 gbo =	85 m ²
A11 gbo =	68 m ²
A12 gbo =	77 m ²
A13 gbo =	63 m ²
A14 gbo =	60 m ²
SUBTOTAAL GBO	
tweede verdieping =	353 m ²

Dit betreft een voorlopig ontwerp en is dus nog niet definitief (wordt verder uitgewerkt)

Dit betreft een voorlopig ontwerp en is dus nog niet definitief (wordt verder uitgewerkt)



derde verdieping 8850+

SCHAAL 1:100
04-06-2021

GBO Appartementen Derde Verdieping	
A15 gbo =	68 m ²
A16 gbo =	59 m ²
A17 gbo =	71 m ²
SUBTOTAAL GBO derde verdieping =	198 m²

GBO Appartementen TOTAAL	
begane grond =	298 m ²
1e verdieping =	373 m ²
2e verdieping =	353 m ²
3e verdieping =	198 m ²
TOTAAL GBO =	1222 m²



Dit betreft een voorlopig ontwerp en is dus nog niet definitief (wordt verder uitgewerkt)

Herontwikkeling Posthuis Moordrecht

-

202027

Gevel Dorpsstraat

04-06-2021



Dit betreft een voorlopig ontwerp en is dus nog niet definitief (wordt verder uitgewerkt)

Herontwikkeling Posthuis Moordrecht

-

202027

Gevel West Buurtstraat

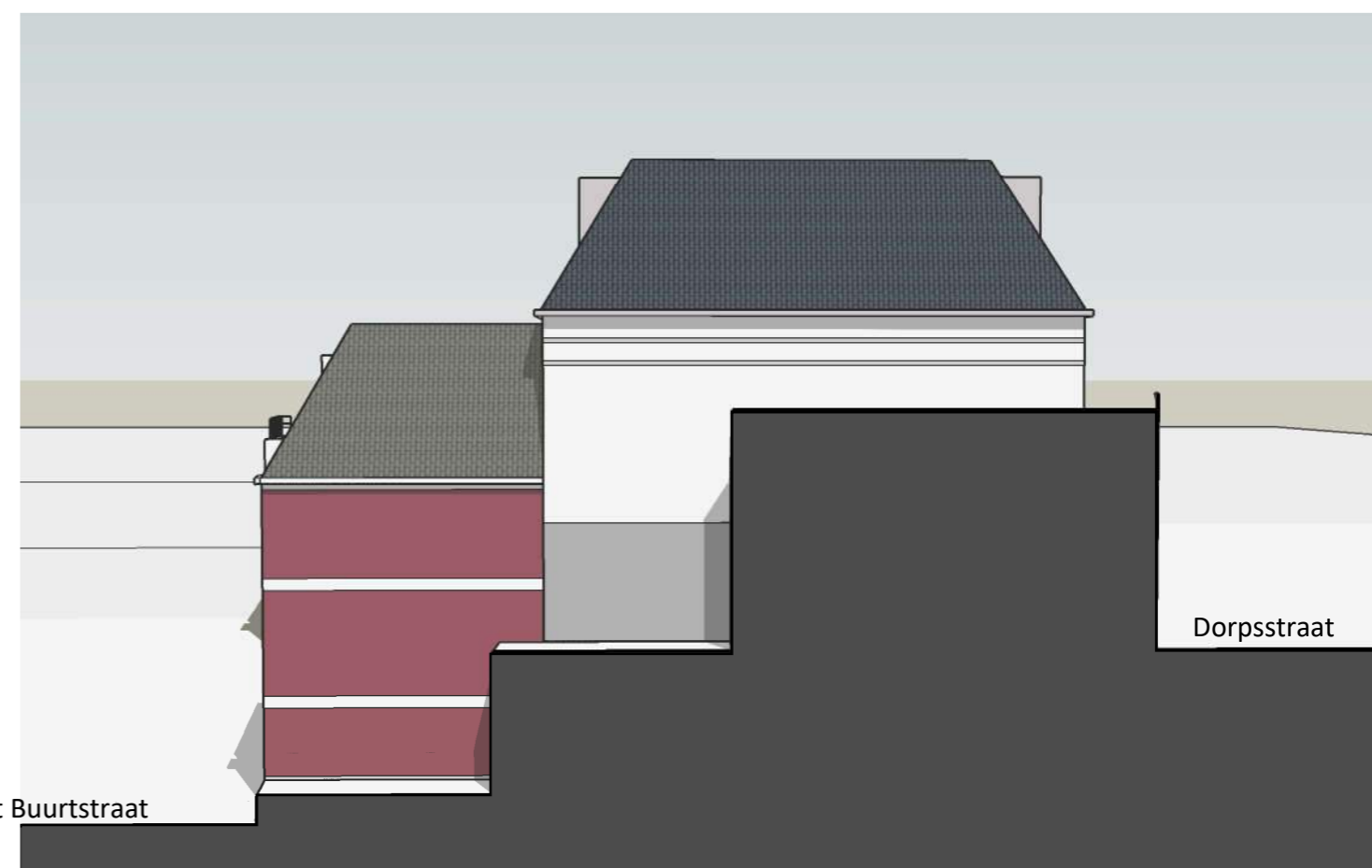
04-06-2021



Dit betreft een voorlopig ontwerp en is dus nog niet definitief (wordt verder uitgewerkt)



Kopgevel Dorpsstraat 53 - West Buurtstraat 4



Kopgevel Dorpsstraat 59

Herontwikkeling Posthuis Moordrecht

-

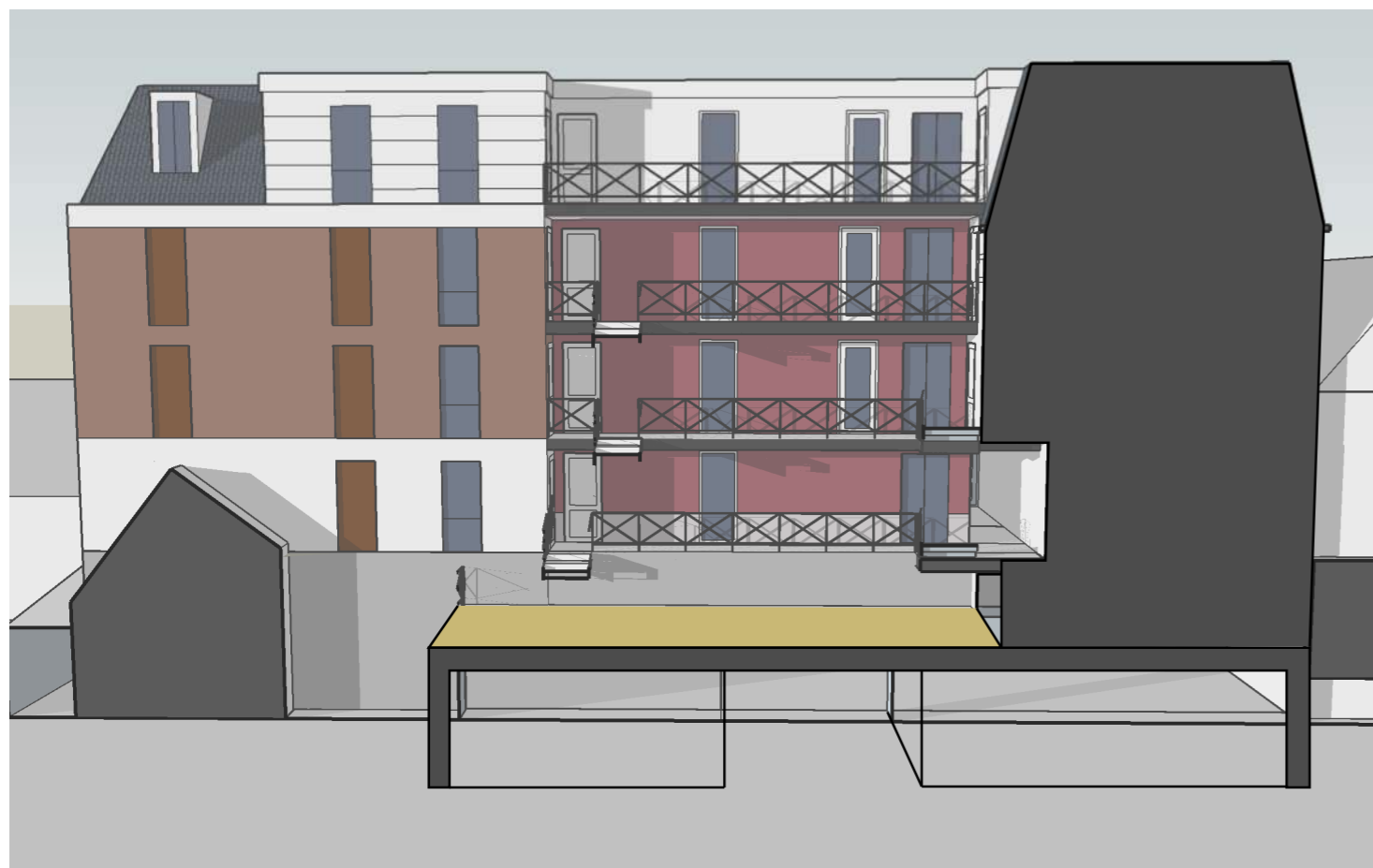
202027

Kopgevels

04-06-2021



Dit betreft een voorlopig ontwerp en is dus nog niet definitief (wordt verder uitgewerkt)



Binnengevel Dorpsstraat



Binnengevel West Buurtstraat

Herontwikkeling Posthuis Moordrecht

-

202027

Binnengevels

04-06-2021



keramische dakpannen, zwart
dakkapellen, timmerwerk, licht grijs
goot, licht grijs
gevel, stucwerk, wit
sierbanden in gevel, stucwerk licht grijs
lijsten rondom balkons, timmerwerk, licht grijs
kozijnen, aluminium, wit
balustrades, staal, zwart
plint, stucwerk, grijs
toegangsdeur, hout wit
garagedeur, aluminium, wit

keramische dakpannen, antraciet
dakramen, zwart
goot, wit
gevel, metselwerk, rood genuanceerd
penant rondom buitenruimten, gekeimd metselwerk, wit
sierbanden in gevel, gekeimd metselwerk, wit
kozijnen, aluminium, wit
balustrades, staal, zwart
plint, stucwerk, licht grijs
deur, hout wit

keramische dakpannen, zwart
dakkapellen, timmerwerk, wit
verholen goot achter sierlijst, stucwerk, wit
gevel, metselwerk, bruin genuanceerd
kozijnen, aluminium, antraciet
balustrades, staal, zwart
plint, stucwerk, wit



Dit betreft een voorlopig ontwerp en is dus nog niet definitief (wordt verder uitgewerkt)

Maatvoering en Materialisatie Gevel Dorpsstraat

04-06-2021

keramische dakpannen, antraciet
goot, antraciet
gevel, horizontale geveldelen, blauwgrijs
kozijnen, aluminium, wit
plint, metselwerk, donkerbruin, genuanceerd
toegangsdeur, hout wit

keramische dakpannen, zwart
dakkapellen, timmerwerk, wit
goot, wit
gevel, metselwerk, bruin genuanceerd
kozijnen, aluminium, antraciet
balustrades, staal, zwart
plint, stucwerk, wit
garagedeur, aluminium, wit

keramische dakpannen, antraciet
dakramen, zwart
goot, wit
gevel, metselwerk, rood genuanceerd
penant rondom buitenruimten, gekeimd metselwerk, wit
sierbanden in gevel, gekeimd metselwerk, wit
kozijnen, aluminium, wit
balustrades, staal, zwart
plint, stucwerk, licht grijs
schoepenroosters, aluminium, grijs
kozijnen schoepenroosters, aluminium, wit

Peil = 7930+
bk. nok
gevel
West Buurtstraat

Peil = 4080+
bk. goot
gevel
West Buurtstraat

Peil = 0000+
bk. vloer
appartementen
straatniveau
Dorpsstraat

4170- peil
straatniveau
West Buurtstraat



Herontwikkeling Posthuis Moordrecht

-

202027

Maatvoering en Materialisatie West Buurtstraat

31-05-2021

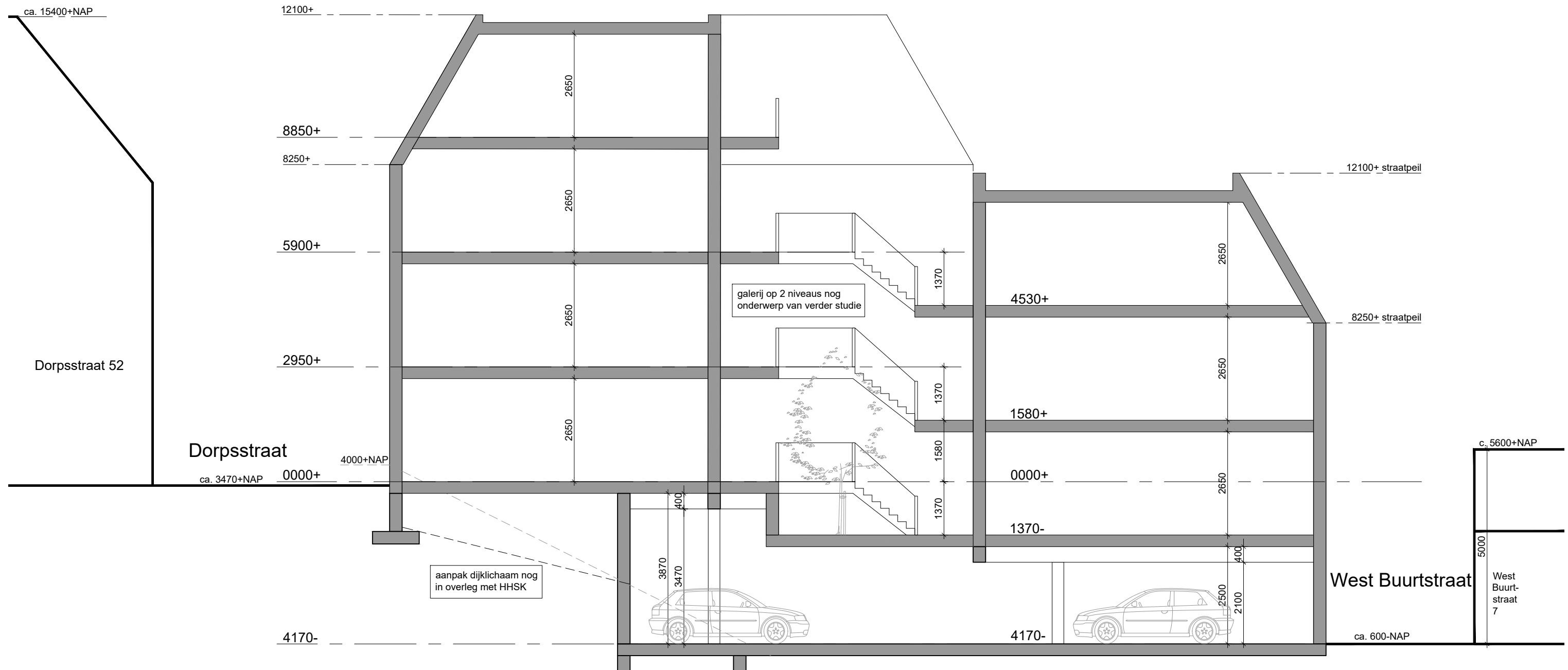
Dit betreft een voorlopig ontwerp en is dus nog niet definitief (wordt verder uitgewerkt)



doorsnede

SCHAAL 1:100

04-06-2021



Dit betreft een voorlopig ontwerp en is dus nog niet definitief (wordt verder uitgewerkt)



Dit betreft een voorlopig ontwerp en is dus nog niet definitief (wordt verder uitgewerkt)



Dit betreft een voorlopig ontwerp en is dus nog niet definitief (wordt verder uitgewerkt)



Dit betreft een voorlopig ontwerp en is dus nog niet definitief (wordt verder uitgewerkt)



Dit betreft een voorlopig ontwerp en is dus nog niet definitief (wordt verder uitgewerkt)

Dit betreft een voorlopig ontwerp en is dus nog niet definitief (wordt verder uitgewerkt)

perspectieven
West Buurtstraat

04-06-2021





Dit betreft een voorlopig ontwerp en is dus nog niet definitief (wordt verder uitgewerkt)